

Fotodokumentation mit Lageplan Expositur Rosenackerstr. 14, 1160 Wien

Mittelgroßer Vortragsaal mit anschließendem Werkraum mit ca. 60m2 Fläche

Nutzung: Lehrveranstaltungen mit theoretischem Inhalt und künstlerischer Unterricht mit leichtem Equipment

- Professionell installierter Full HD Tageslichtbeamer mit allen gängigen Anschlüssen
- Leistungsstarkes WLAN
- Gute Belichtung durch große Fensterfronten und adäquates Neonlicht mit 4 Doppelneonröhren-Beleuchtungskörper
- Stehpult für Vortragende
- Große Whiteboardtafel
- Heizung Infrarotelektroheizkörper und Thermostate mit professioneller Installation ans normale Stromnetz



- Angeschlossener Werkraum mit Edelstahlspülbecken und Untertischelektrospeicher



Arbeits- und Aufenthaltsraum für Lehrende Fläche 14m²

- Schreibtisch mit Computerarbeitsplatz
- Multifunktionsdrucker-Scanner-Kopierer A4-A3
- Regale, Kästen und Garderobe



Sicherheitsrelevante Nachweise

- Feuerlöscher mit korrekter Beschilderung + 1. Hilfe-Kasten
- Gasanschlüsse und Kamine werden nicht genutzt
- Permanent offener Notausgang mit Sicherheits-Schnappschloss
- Notaggregat-Sicherheitsbeleuchtung



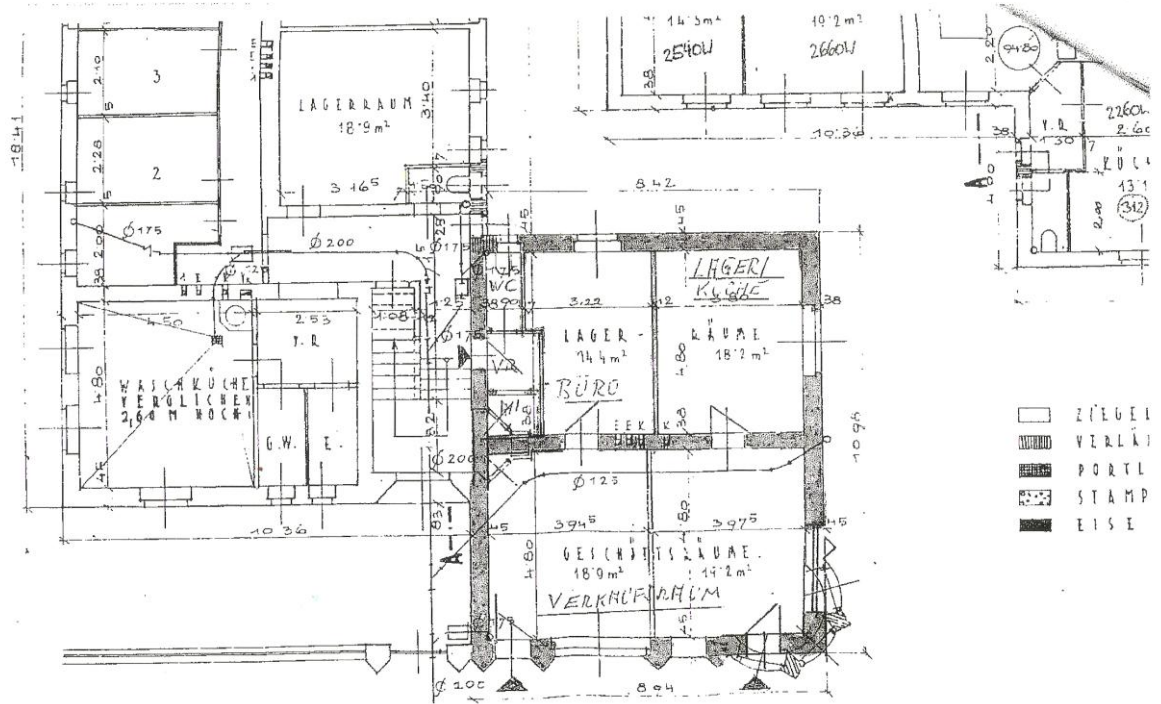


Sanitäreanlagen und Barrierefreiheit

- WC-Kabine verfließt mit Fenster
- 1 Handwaschbecken Keramik mit Spiegel
- Bei steigenden Schülerzahlen wäre es bautechnisch möglich, innerhalb einer angemessenen Frist ein 2., barrierefreies WC zu installieren
- Die Expositur ist ansonsten barrierefrei nutzbar



Lageplan



WIEN, AM 13. FEBRUAR 1925, ARCHIT